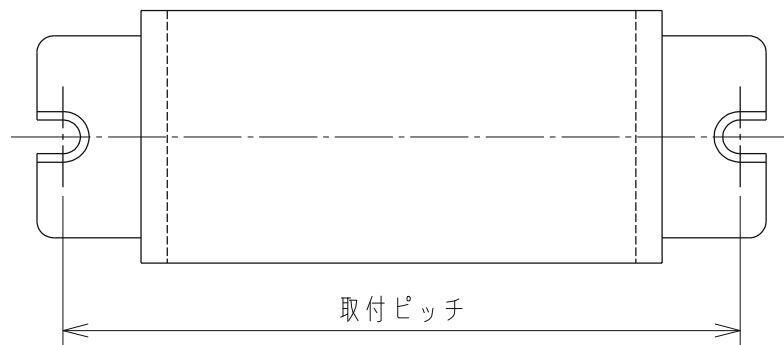


シャフト式組端子台 (SKシリーズ)



< 取付ピッチの計算式 >

(N=極数)

形 式	計 算 式	最大極数	
		標準品	UL/CSA/EN 規格 認定品
SK10	$7N+13^{\pm 0.1N}$	25	21
SK15	$8N+13^{\pm 0.1N}$	21	13
SK210	$7N+16.5^{\pm 0.1N}$	25	25
SK215	$8N+17^{\pm 0.1N}$	25	19
USK10	$7N+13^{\pm 0.1N}$	25	21
USK15	$8N+13^{\pm 0.1N}$	19	15
USK210	$7N+16.5^{\pm 0.1N}$	25	25
USK215	$8N+17^{\pm 0.1N}$	25	23

注) 取付ピッチは最大公差を考慮の上、設定して下さい。