

### 特長

操作回路用に最適な、定格電圧250/380Vのねじアップ式端子台です。

高密度な制御システムに最適なコンパクト設計で2段形端子台もラインアップしています。

端子部はねじアップ式を採用。配線作業時間が大幅に短縮できます。

端子ねじが脱落しないので安心してご使用いただけます。シャフト式にも組み立て可能。取り付けスペースに制約のある時に便利です

UL・CSA・EN 規格認定品です。

### 一般仕様

商用周波耐電圧	AC2500V・1分間
絶縁抵抗	DC500Vメガにて1000M 以上
使用周囲温度	-20 ~ +55
端子台材質	ポリカボネート

### 準拠規格

JIS C2811 「工業用端子台」

### ご注文に際して

## USK10 - 25 C W (UL )

基本形式

ブロック数

取り付け仕様 : C ... レール式  
(DIN15mm幅レール)

J ... シャフト式

記名板仕様 : 無記入 ... 標準記名板

W ... 幅広記名板

海外規格認定仕様 : 無記入 ... 標準品

(UL) ... UL 規格認定品

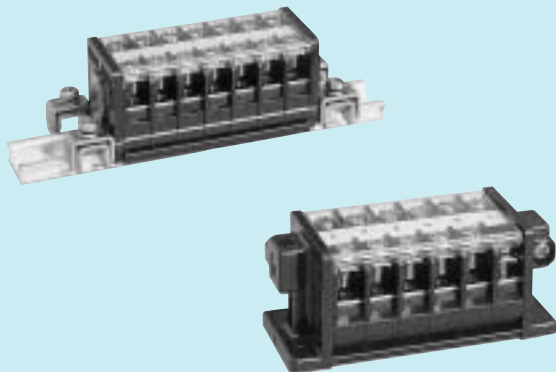
(CSA) ... CSA 規格認定品

(EN) ... EN 規格認定品

\*海外規格認定仕様は24ページをご参照下さい。

\*端子台単体をご注文の際は基本形式のみをご指定下さい。

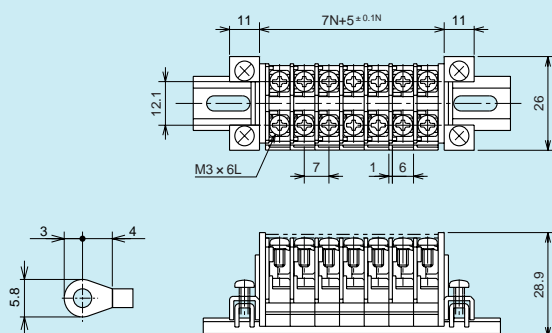
## USK10



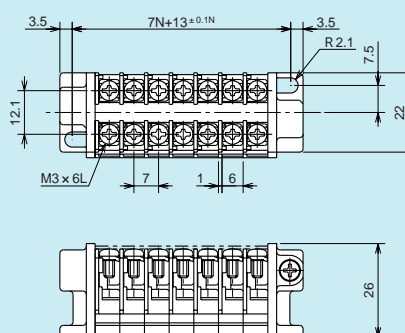
定格電圧	250V	
定格電流	10A (16A) 注	
適合電線	1.25mm <sup>2</sup> (8mm <sup>2</sup> )	
締付トルク範囲	0.5 ~ 0.75N・m	
単体梱包数	1,000 (100 × 10)	
適合アクセサリ	取り付けレール	SK-c
	終末板	USK10-1a, USK10-2a
	固定金具	SK-b, SK-b1
	シャフトロッド	USK-f
	側板	USK10-1-g, USK10-2-g
	記名板	SK-e, SK-we
共用	保護カバー	SK10-d

注：定格電流の適合電線による電流値は179ページを参照下さい。

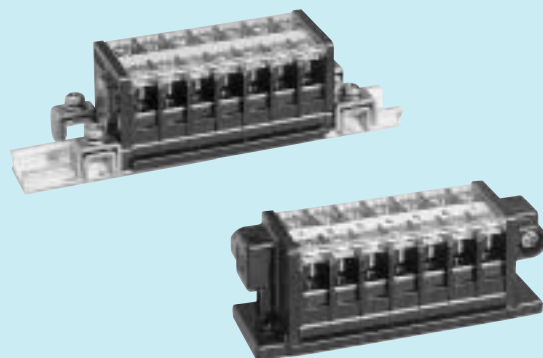
レール式



シャフト式



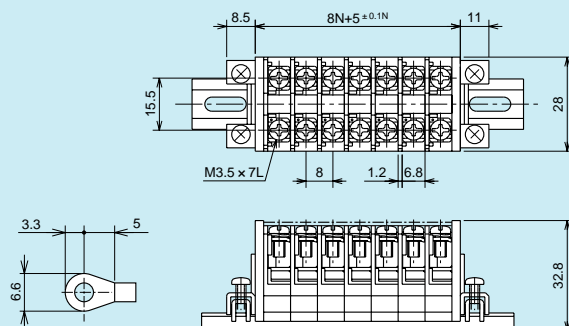
## USK15



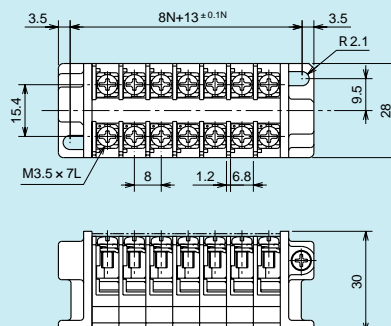
定格電圧	380V	
定格電流	15A (21A) 注	
適合電線	2mm <sup>2</sup>	
締付トルク範囲	0.8 ~ 1.2N・m	
単体梱包数	1,000 (100 × 10)	
適合アクセサリ	取り付けレール	SK-c
	終末板	USK15-1a, USK15-2a
	固定金具	SK-b, SK-b1
	シャフトロッド	USK-f
	側板	USK15-1-g, USK15-2-g
	記名板	KT-1e, KT-1we
共用	保護カバー	SK15-d

注：定格電流の適合電線による電流値は179ページを参照下さい。

レール式

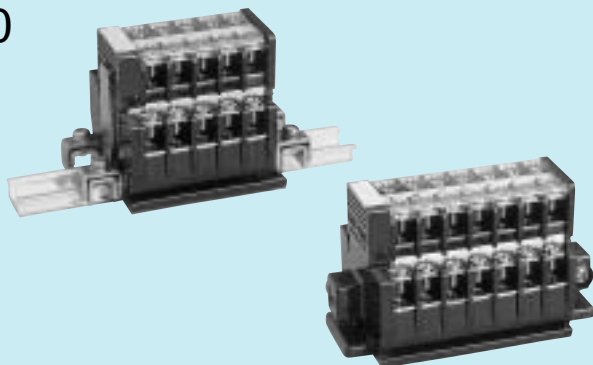


シャフト式



DIN15mm幅レール搭載タイプ

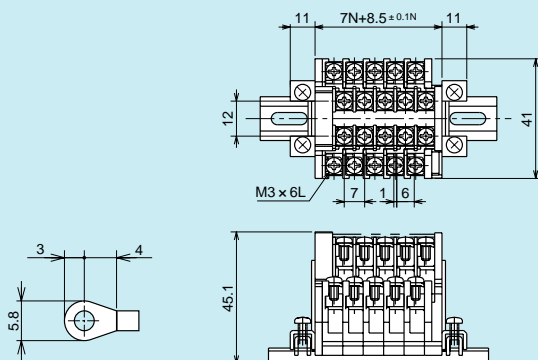
## USK210



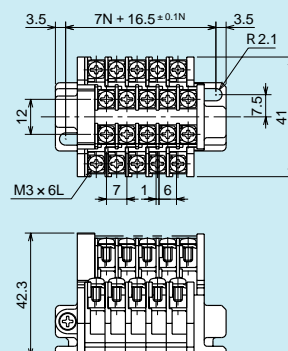
定格電圧	250V	
定格電流	10A (16A) 注	
適合電線	1.25mm <sup>2</sup>	
締付トルク範囲	0.5 ~ 0.75N・m	
単体梱包数	800 (80 × 10)	
適合アクセサリ	レール式	取り付けレール SK-c
	終末板	USK210-1a, USK210-2a
	固定金具	SK-b2
	シャフト式	シャフトロッド SK-f
	側板	USK210-1g, USK210-2g
	共用	記名板 SK-e, SK-we
共用	保護カバー SK10-d	

注：定格電流の適合電線による電流値は179ページを参照下さい。

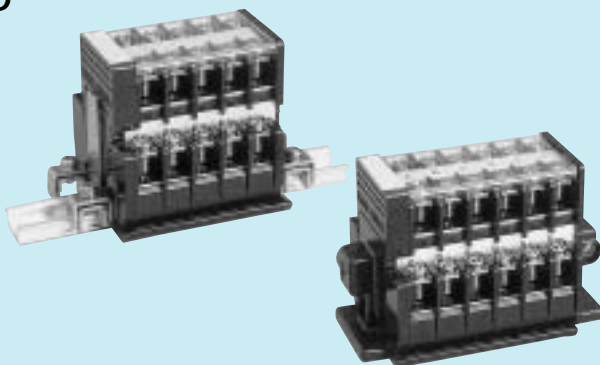
レール式



シャフト式



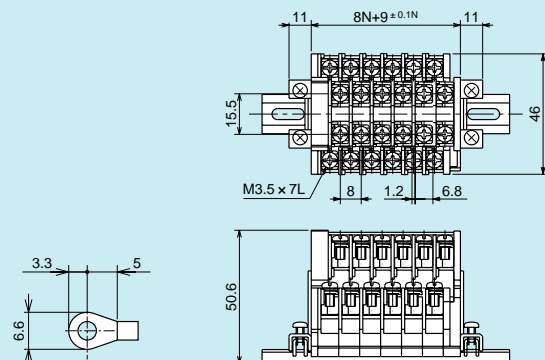
## USK215



定格電圧	380V	
定格電流	15A (21A) 注	
適合電線	2mm <sup>2</sup>	
締付トルク範囲	0.8 ~ 1.2N・m	
単体梱包数	800 (80 × 10)	
適合アクセサリ	レール式	取り付けレール SK-c
	終末板	USK215-1a, USK215-2a
	固定金具	SK-b2
	シャフト式	シャフトロッド SK-f
	側板	USK215-1g, USK215-2g
	共用	記名板 KT-1e, KT-1we
共用	保護カバー SK15-d	

注：定格電流の適合電線による電流値は179ページを参照下さい。

レール式



シャフト式

