

特長

端子部がセルフアップ式とタブ式の端子台です。
UL・CSA・EN 規格認定品です。

一般仕様

商用周波耐電圧	AC2500V・1 分間
絶縁抵抗	DC500V メガにて 1000M 以上
使用周囲温度	-20 ~ +55
端子台材質	ポリカーボネート

準拠規格

JIS C2811 「工業用端子台」

ご注文に際して

UKT15S - 10 J (UL)

基本形式

ブロック数

取り付け仕様 : J ... シャフト式

海外規格認定仕様 : 無記入 ... 標準品

(UL) ... UL 規格認定品

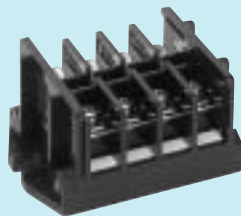
(CSA) ... CSA 規格認定品

(EN) ... EN 規格認定品

* 海外規格認定仕様は 85 ~ 88 ページをご参照下さい。

* 端子台単品をご注文の際は基本形式のみをご指定下さい。

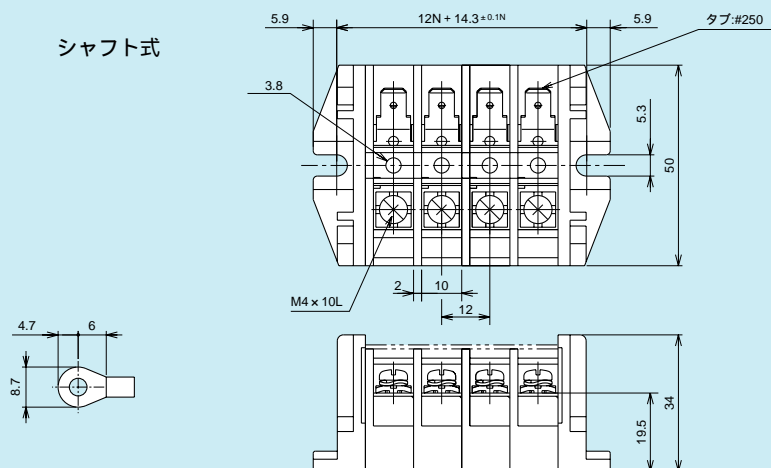
UKT15S



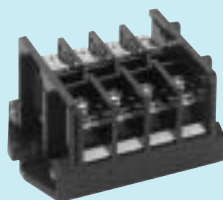
定格電圧	600V	
定格電流	15A (21A) 注	
適合電線	2mm ²	
締付トルク範囲	1.2 ~ 1.8N・m	
タブサイズ	#250	
単体梱包数		
適合アクセサリ	シャフトロッド	UKT15S-()f
	側板	UKT15S/25W/50-1g UKT15S/25W/50-2g
	記名板	KT-e,SK-e
	保護カバー	UKT15S-()d

注：定格電流の適合電線による電流値は179ページを参照下さい。

シャフト式



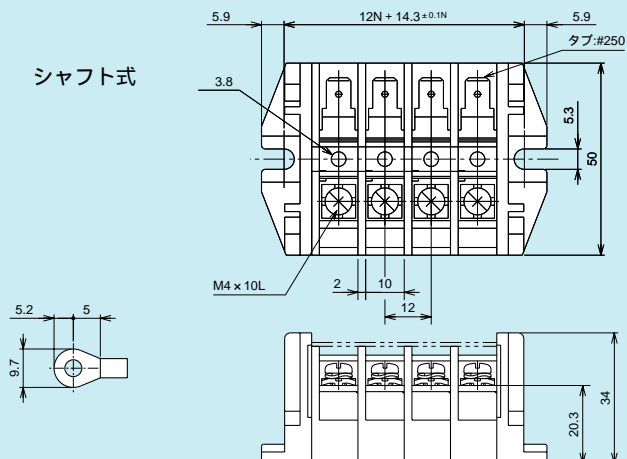
UKT25W



定格電圧	600V	
定格電流	25A (40A) 注	
適合電線	5.5mm ²	
締付トルク範囲	1.2 ~ 1.8N・m	
タブサイズ	#250	
単体梱包数		
適合アクセサリ	シャフトロッド	UKT15S-()f
	側板	UKT15S/25W/50-1g UKT15S/25W/50-2g
	記名板	KT-e,SK-e
	保護カバー	UKT15S-()d

注：定格電流の適合電線による電流値は179ページを参照下さい。

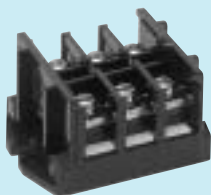
シャフト式



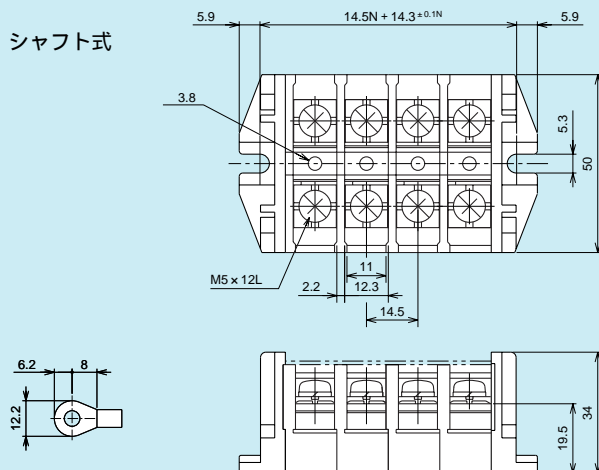
UKT50



TUV Rheinland



シャフト式



定格電圧	600V	
定格電流	50A (70A) 注	
適合電線	14mm ²	
締付トルク範囲	2.0 ~ 3.0N・m	
単体梱包数		
適合アクセサリー	シャフトロッド	UKT50-()f
	側板	UKT15S/25W/50-1g UKT15S/25W/50-2g
	記名板	KT-e,SK-e
	保護カバー	UKT50-()d

注：定格電流の適合電線による電流値は179ページを参照下さい。