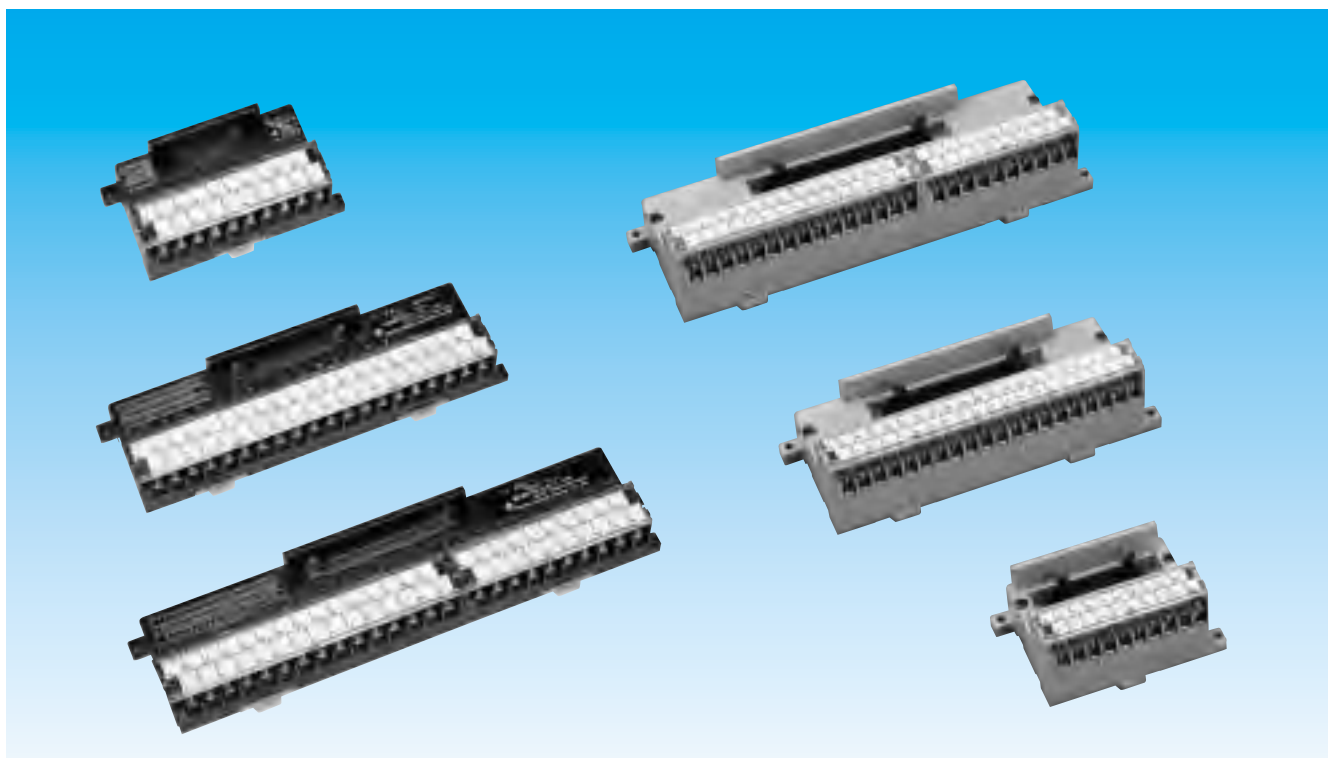


# PSL/PXLseries



## 特長

LEDによるI/O動作表示を搭載したインタフェースユニットです。

ねじアップ式端子台を搭載したPXLシリーズとセルフアップ式端子台を搭載したPSLシリーズをラインアップ。

極数は20極(16回路)、40極(32回路)、50極(40回路)の3種類から選択できます。

コネクタの取り付け方向は垂直タイプ、水平タイプの2種類。

UL・C-UL・CSA規格認定品です。

ご注文に際して

## PSL - 40 V 3 - I

基本形式 : PS...セルフアップ式  
PX...ねじアップ式

端子台極数 : 20,40,50

コネクタ取り付け方向: V...垂直タイプ  
H...水平タイプ

搭載コネクタタイプ : 形式記号  
(135ページの「搭載コネクタ一覧表」よりご選択下さい。)

入出力タイプ : I...入力用  
O...出力用  
IZ...入力用(40Pのみ)

\* UL・C-UL・CSA 規格認定品は別途ご指定下さい。

## 一般仕様

端子台極数	20,40,50
端子ピッチ	10.0mm
適合電線	最大2mm <sup>2</sup>
締付トルク範囲	0.8 ~ 1.2N・m(圧着端子接続時)
端子ねじ	PSL:M3.5×8L PXL:M3.5×7L
定格電圧	DC24V
定格電流	入力用:7mA 入力インピーダンス3.3k (DC24V時) 入力用(IZ): PLCの入力定格による(DC24V時) 出力用:500mA
商用周波耐電圧	AC500V・1分間 (対アース間:AC1000V・1分間)
絶縁抵抗	1000M 以上 充電部 アース間 (DC500Vメガ)
耐振動性	10 ~ 55Hz/複振幅1.5mm
耐衝撃性	491m/s <sup>2</sup> (50G)以上
周囲温度(動作)	-20 ~ +55
周囲温度(保管)	-25 ~ +85
相対湿度	45 ~ 85% R.H.
取り付け方法	DINレールまたは直接取り付け

UL・C-UL・CSA 規格認定仕様は156 ~ 159ページをご参照下さい。

\*特殊電圧仕様の製作も可能です。別途お問い合わせ下さい。

# LED搭載タイプ セルフアップ/ねじアップ式10mmピッチ端子台

搭載コネクタ一覧表

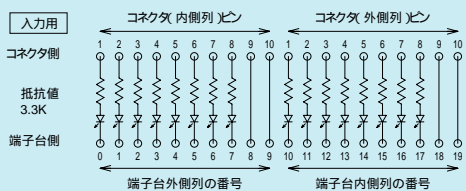
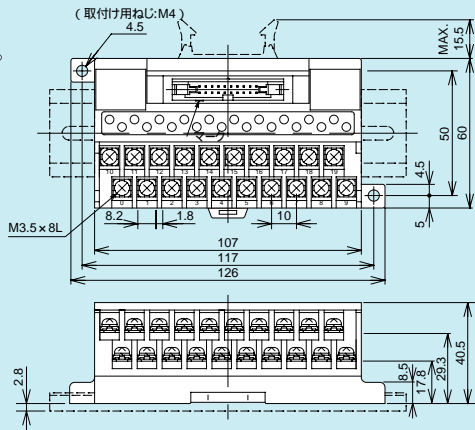
形式記号	メーカー名	コネクタ区分	取付け方向	20P	40P	50P
1	AMP	本体側	V/B	4-172092-3	4-172092-6	4-172092-7
			H	4-172094-3	4-172094-6	4-172094-7
		ケーブル側		4-172083-3	4-172083-6	4-172083-7
2	オムロン	本体側	V/B	XG4A-2031	XG4A-4031	XG4A-5031
			H	XG4A-2034	XG4A-4034	XG4A-5034
		ケーブル側		XG4M-2030	XG4M-4030	XG4M-5030
3	日本航空電子工業	本体側	V/B	PS-20PE-D4T1-LP1	PS-40PE-D4T1-LP1	PS-50PE-D4T1-LP1
			H	PS-20PE-D4LT1-LP1	PS-40PE-D4LT1-LP1	PS-50PE-D4LT1-LP1
		ケーブル側		PS-20SEN-D4P1-1C	PS-40SEN-D4P1-1C	PS-50SEN-D4P1-1C
4	ヒロセ電機	本体側	V/B	HIF3BA-20PA-2.54DSA	HIF3BA-40PA-2.54DSA	HIF3BA-50PA-2.54DSA
			H	HIF3BA-20PA-2.54DS	HIF3BA-40PA-2.54DS	HIF3BA-50PA-2.54DS
		ケーブル側		HIF3BA-20D-2.54R	HIF3BA-40D-2.54R	HIF3BA-50D-2.54R
5	富士通	本体側	V/B	FCN-704Q020-AU/M	FCN-704Q040-AU/M	FCN-704Q050-AU/M
			H	FCN-705Q020-AU/M	FCN-705Q040-AU/M	FCN-705Q050-AU/M
		ケーブル側		FCN-707B020-AU/O	FCN-707B040-AU/O	FCN-707B050-AU/O
6		本体側	V/B		FCN-364P040-AU	
			ケーブル側			FCN-367J040- ** / *
7	本多通信工業	本体側	V/B	MFC-20RPM	MFC-40RPM	MFC-50RPM
			H	MFC-20RLPM	MFC-40RLPM	MFC-50RLPM
		ケーブル側		MFC-20RFC	MFC-40RFC	MFC-50RFC
9	松下電工	本体側	V/B	AXM220001	AXM240001	AXM250001
			H	AXM220011	AXM240011	AXM250011
		ケーブル側		AXM120415	AXM140415	AXM150415
10	山一電機	本体側	V/B	FAP-2001-1204-OBS	FAP-4001-1204-OBS	FAP-5001-1204-OBS
			H	FAP-2001-1202-OBS	FAP-4001-1202-OBS	FAP-5001-1202-OBS
		ケーブル側		FAS-2001-2101-OBF	FAS-4001-2101-OBF	FAS-5001-2101-OBF
11	ケル	本体側	V/B	6201-020-256	6201-040-256	6201-050-256
			H	6201-020-258	6201-040-258	6201-050-258
		ケーブル側		6200-020-601	6200-040-601	6200-050-601
12	第一電子	本体側	V/B	FRC5-C20S53T-OL	FRC5-C40S53T-OL	FRC5-C50S53T-OL
			H	FRC5-C20L53T-OL	FRC5-C40L53T-OL	FRC5-C50L53T-OL
		ケーブル側		FRC5-A020-2TOS	FRC5-A040-2TOS	FRC5-A050-2TOS
13	JST	本体側	V/B	RX-H201TD-1190	RX-H401TD-1190	RX-H501TD-1190
			H	RX-H201SD-1190	RX-H401SD-1190	RX-H501SD-1190
		ケーブル側		RX-S201S-1390	RX-S401S-1390	RX-S501S-1390
14	住友 3M	本体側	V/B	3428-6002LCSC	3432-6002LCSC	3433-6002LCSC
			H	3428-5002LCSC	3432-5002LCSC	3433-5002LCSC
		ケーブル側		7920-F500SC	7940-F500SC	7950-F500SC

表内の搭載コネクタは、フラットケーブル用を主に記載しています。このほかにも搭載可能なものがありますので詳しくは別途お問い合わせ下さい。  
UL・C-UL・CSA 規格認定仕様は156～159ページをご参照下さい。

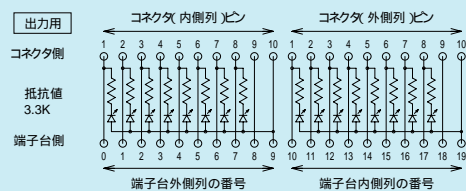
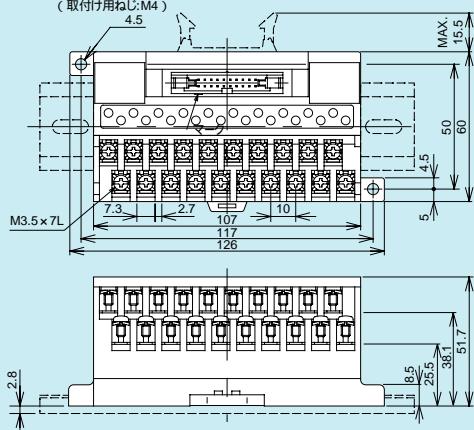
# PSL/PXLseries



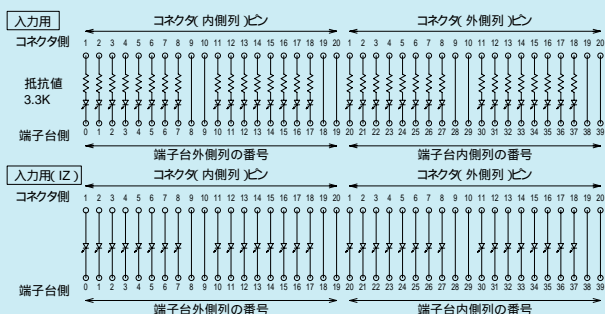
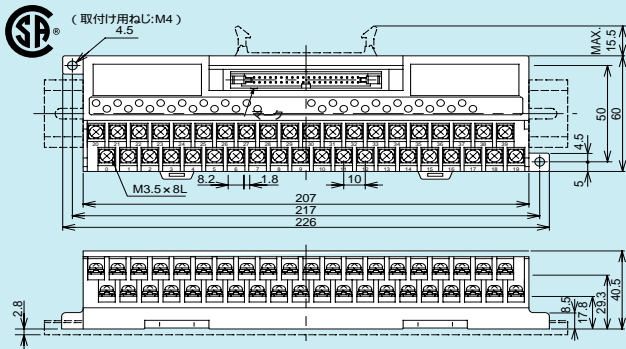
PSL-20V(垂直タイプ)  
PSL-20H(水平タイプ)



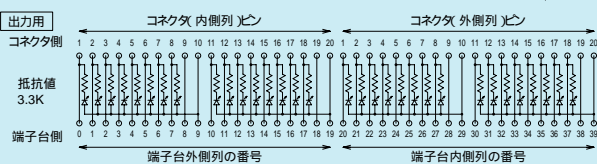
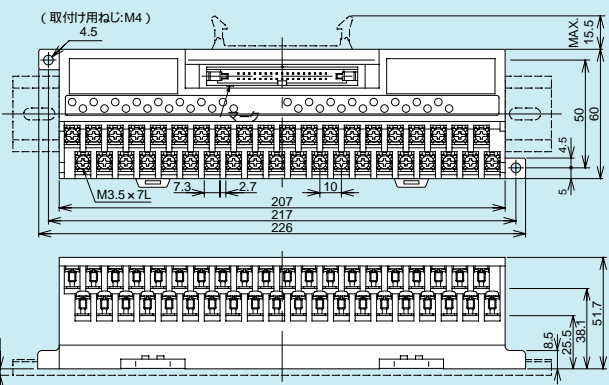
PXL-20V(垂直タイプ)  
PXL-20H(水平タイプ)



PSL-40V(垂直タイプ)  
PSL-40H(水平タイプ)



PXL-40V(垂直タイプ)  
PXL-40H(水平タイプ)



PSL  
PXL

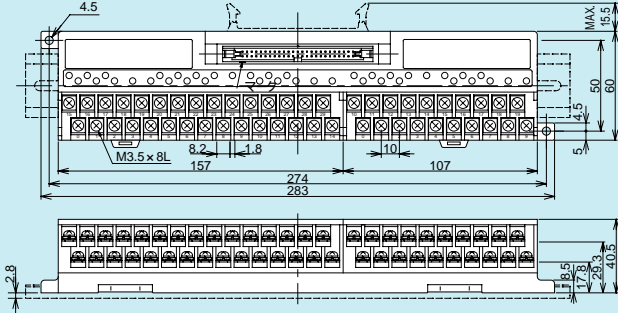
# LED搭載タイプ セルフアップ/ねじアップ式10mmピッチ端子台



PSL-50V(垂直タイプ)  
PSL-50H(水平タイプ)



(取付け用ねじ:M4)



PXL-50V(垂直タイプ)  
PXL-50H(水平タイプ)



(取付け用ねじ:M4)

