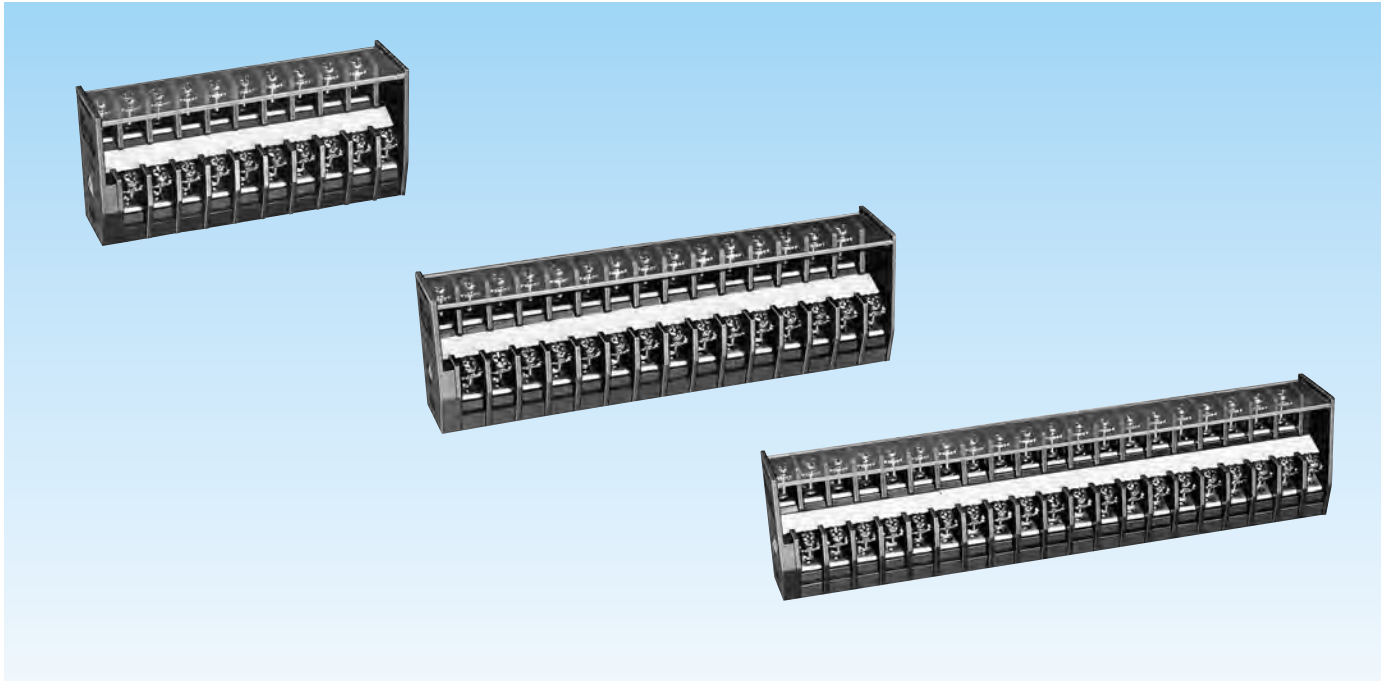


UP SERIES ねじアップ式2段形端子台



■特長

●ねじアップ方式を採用

端子部にねじアップ方式を採用、端子ねじをはずさずに結線できるため、配線作業時間が大幅に短縮できます。また、端子ねじが脱落しないので安全で安心してご使用いただけます。

●UL・CSA規格認定品

UL・CSA規格認定品ですからあらゆるフィールドで安心してご使用いただけます。認定仕様については47、49ページをご参照下さい。

■一般仕様

定格電圧	250V
定格通電電流	15A
商用周波耐電圧	AC2000V・1分間
絶縁抵抗	1000MΩ以上 (DC500Vメガ)
使用周囲温度	-20~+55℃
端子台材質	PBT (UL94V-0)
適合電線	5.5mm ²
締付トルク	1.2~1.8N・m

■ご注文に際して

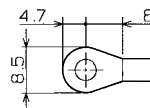
ご注文の際は下記要領で形式をご指定下さい。

UP - 20

基本形式 極数

※UL・CSA規格認定品はご指定下さい。

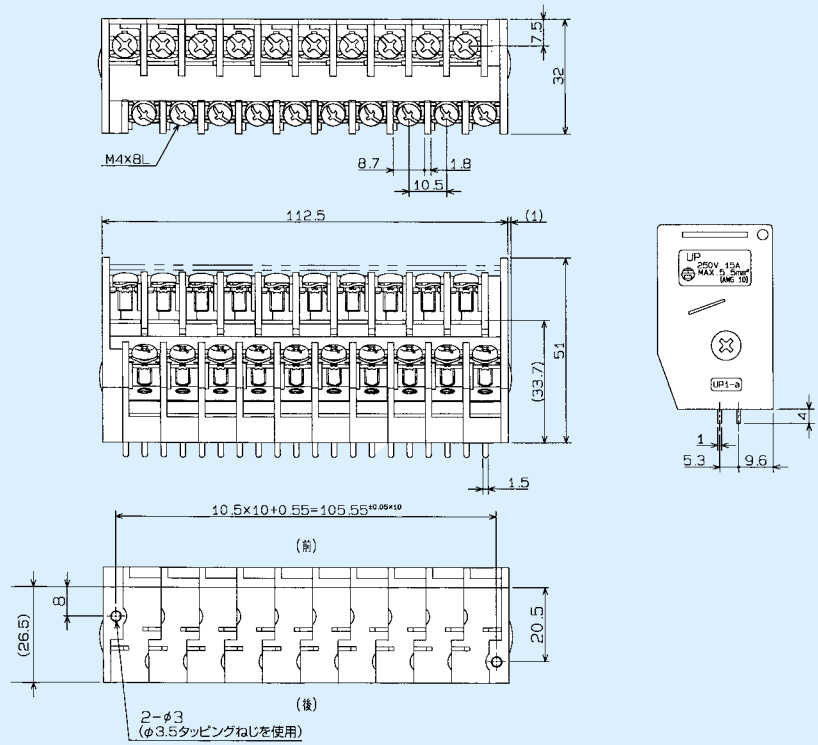
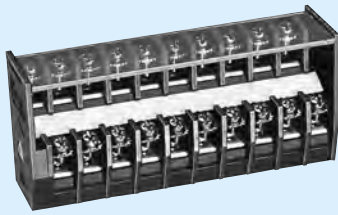
●適合圧着端子



ねじアップ式2段形端子台

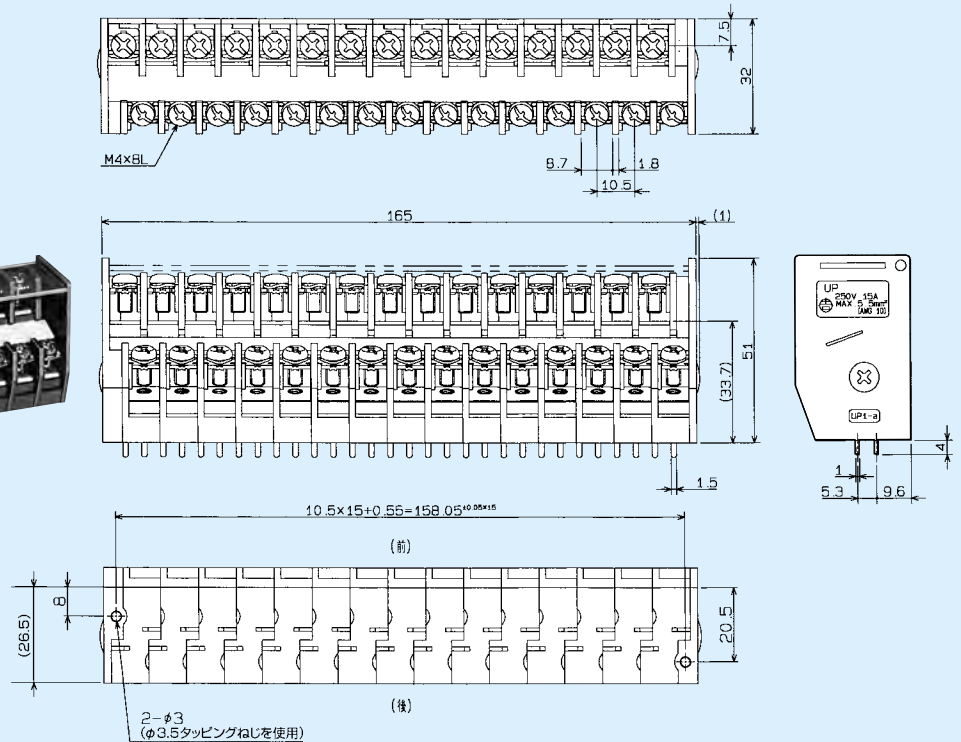
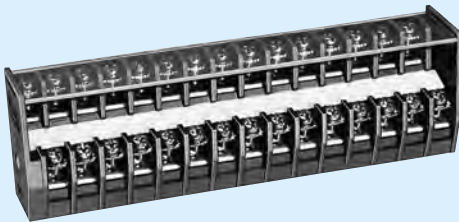
10.5mmピッチ

UP-20



注：プリント基板に実装の際は裏面取り付けねじ（φ3.5タッピングねじ）を必ずご使用下さい。

UP-30



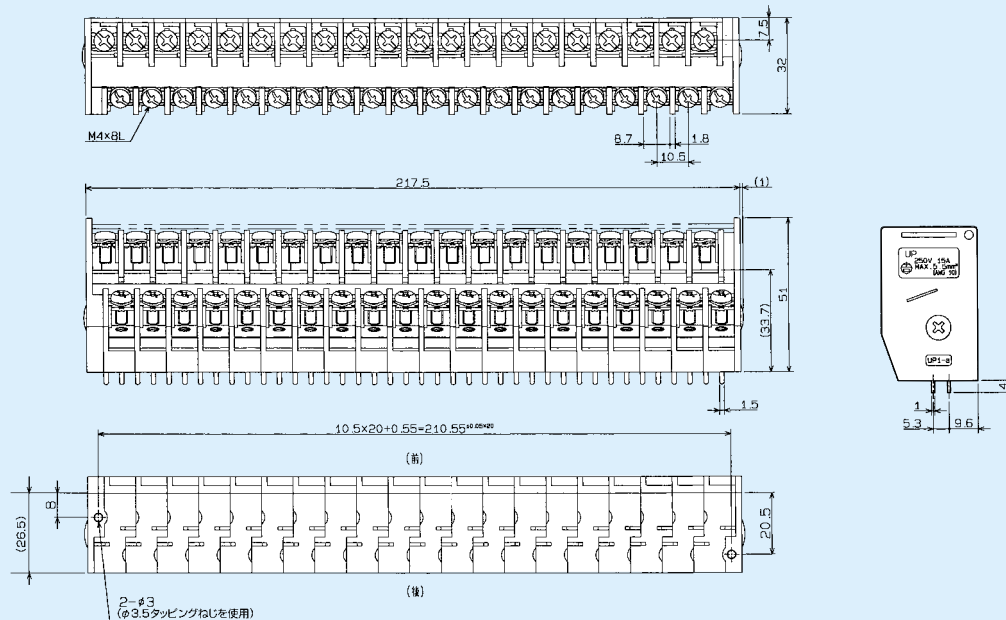
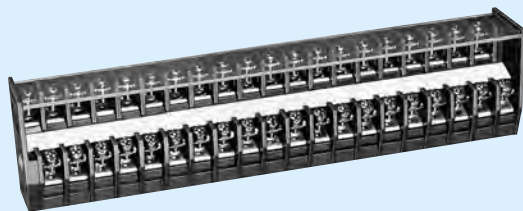
注：プリント基板に実装の際は裏面取り付けねじ（φ3.5タッピングねじ）を必ずご使用下さい。

UP

ねじアップ式2段形端子台

10.5mmピッチ

UP-40



注：プリント基板に実装の際は裏面取り付けねじ（φ 3.5mmタッピングねじ）を必ずご使用下さい。

■ アクセサリー

1 短絡板

形 式	適合端子台
KT-15-2s	全機種

UP