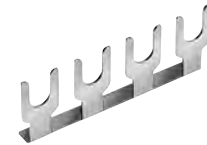


■短絡板

異極間の短絡に使用するものです。

形 式	短絡極数	適合端子台	箱入数
P7-()s	並列用(2~20極)	PS7シリーズ (7.62mmピッチ)	100
P7-()sL	並列用(L字曲げ)	PS7シリーズ (7.62mmピッチ)	100
PS7-JL	上、下用(左渡り)	PS7シリーズ (7.62mmピッチ)	100
PS7-JR	// (右渡り)	PS7シリーズ (7.62mmピッチ)	100



形 式	短絡極数	適合端子台	箱入数
P10-()s	並列用(2~20極)	PS-20,PS-30,PS-40,PST	100
P10-()sL	並列用(L字曲げ)	PS-20,PS-30,PS-40,PST	100
PS-JL	上、下用(左渡り)	PS-20,PS-30,PS-40,PST	100
PS-JR	// (右渡り)	PS-20,PS-30,PS-40,PST	100

P7-()s	PS7-JL	P10-()s	PS-JL
P7-()sL	PS7-JR	P10-()sL	PS-JR

■記名板

端子番号を捺印するものです。

形 式	適合端子台
PS7-10e	PS7-10
PS7-16e	PS7-16
PS7-20e	PS7-20
PS7-30e	PS7-30
PS7-32e	PS7-32
PS7-40e	PS7-40
PS7-50e	PS7-50

形 式	適合端子台
PS8-20e	PS8-20
PS8-34e	PS8-34
PS8-40e	PS8-40
PS8-50e	PS8-50

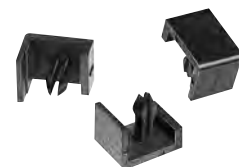
形 式	適合端子台
PS-20e	PS-20
PS-30e	PS-30
PS-40e	PS-40
PS-42e	PS-42

形 式	適合端子台
PST60-e	PST60

■ブランクターミナル

ワンタッチ取付のブランクターミナルです。

形 式	適合端子台	箱入数
PS7-b	PS7シリーズ (7.62mmピッチ)	100
PS8-b	PS8シリーズ (8.5mmピッチ)	100
PS-b	PS-20,PS-30,PS-40,PS-42,PST60	100



■ブランクターミナル使用例



■取付孔用専門アダプター使用例

専用アダプタにより任意の箇所に取付孔を設けることができます。

