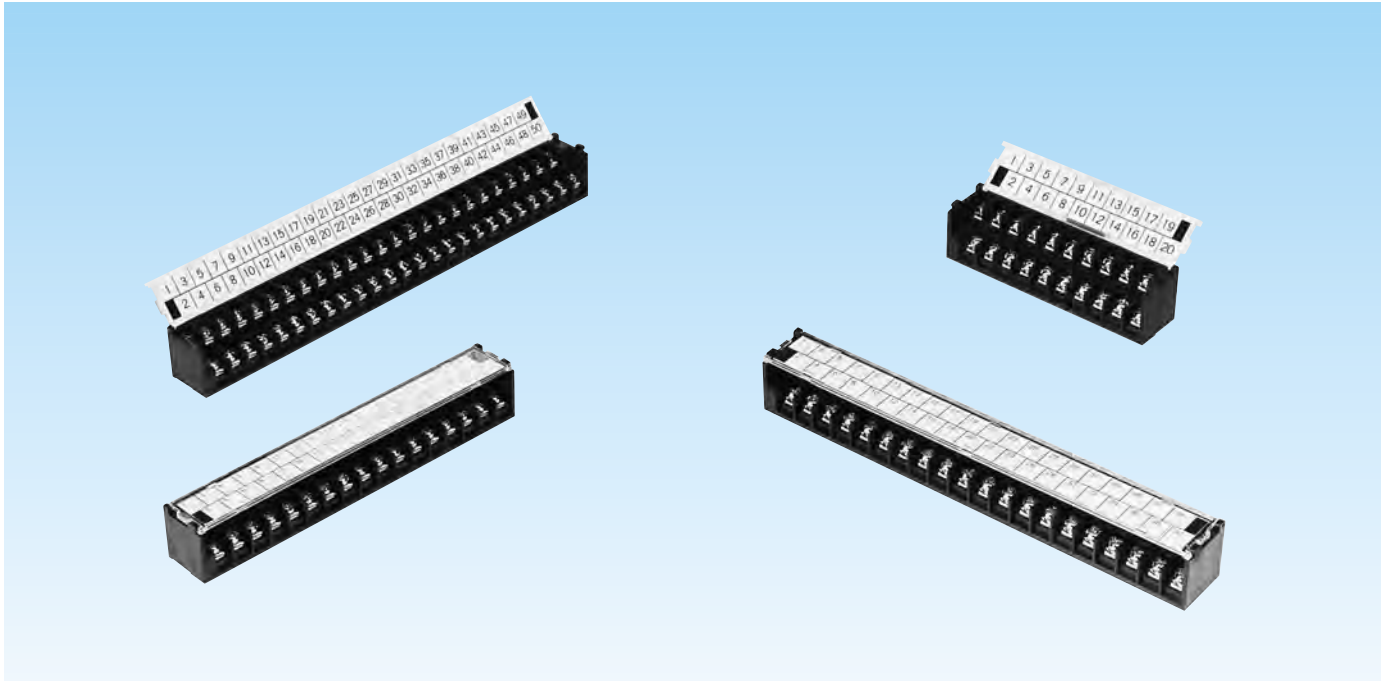


PS8 SERIES 2段形端子台



PS8

■特長

●豊富な機種

極数は、20、34、40、50の4種類、裏面端子形状も豊富にラインアップしています。

●C-UL規格認定品

C-UL規格認定品ですからあらゆるフィールドで安心してご使用いただけます。

認定仕様については48ページをご参照下さい。

■一般仕様

定格電圧	250V
定格通電電流	10A
商用周波耐電圧	AC2000V・1分間
絶縁抵抗	1000MΩ以上 (DC500Vメガ)
使用周囲温度	-20~+55℃
相対湿度	45~85%
端子台材質	PBT (UL94V-0)
適合電線	2mm ²
締付トルク	0.8~1.2N・m

■ご注文に際して

ご注文の際は下記要領で形式をご指定下さい。

PS8 - 20 B

基本形式

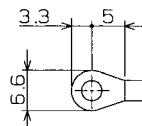
極数

裏面端子形状

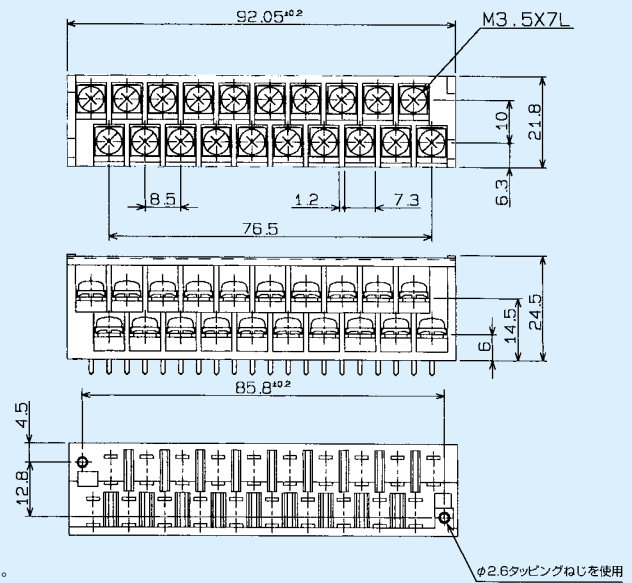
※C-UL規格認定品はご指定下さい。

※裏面端子形状は25ページをご参照下さい。

●適合圧着端子

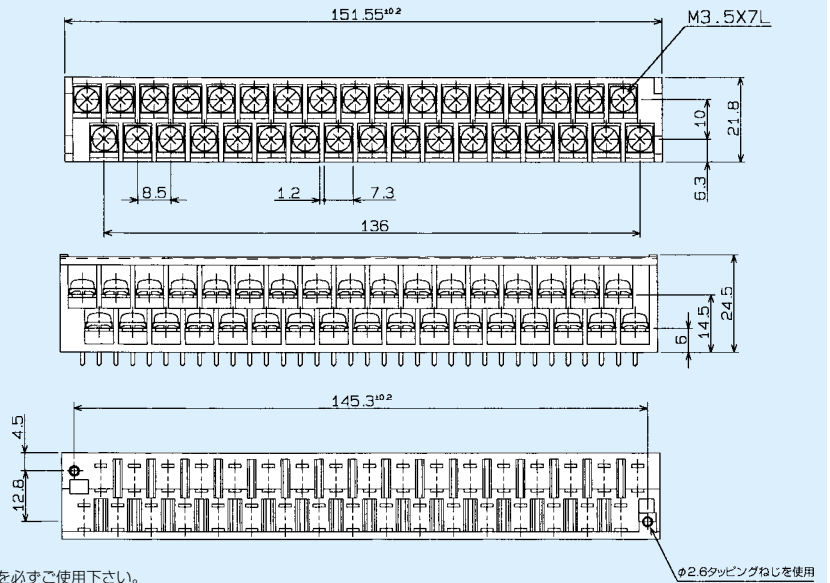


PS8-20



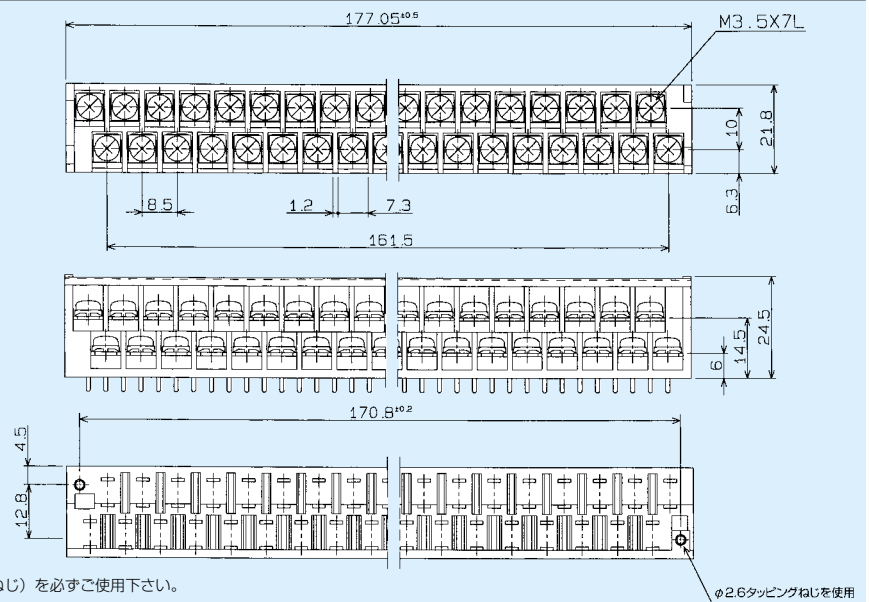
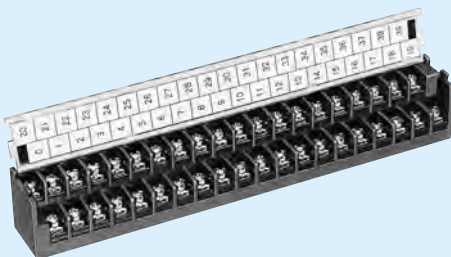
注：プリント基板に実装の際は裏面取り付けねじ（ $\phi 2.6$ タッピングねじ）を必ずご使用下さい。

PS8-34



注：プリント基板に実装の際は裏面取り付けねじ（ $\phi 2.6$ タッピングねじ）を必ずご使用下さい。

PS8-40



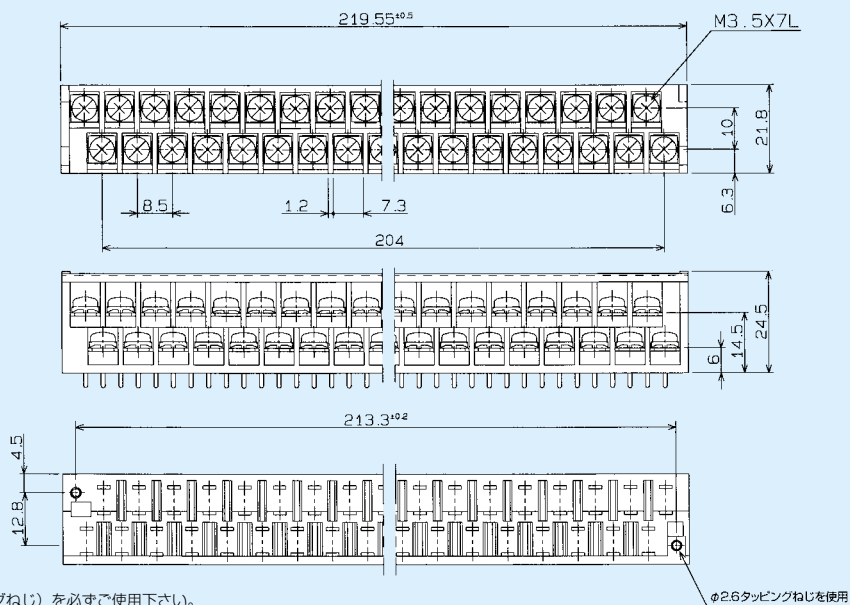
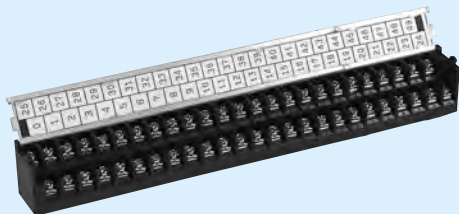
注：プリント基板に実装の際は裏面取り付けねじ（ $\phi 2.6$ タッピングねじ）を必ずご使用下さい。

2段形端子台

8.5mmピッチ

PS8-50

UL US



裏面端子形状

