

特長

大容量タイプの分岐用端子台です。
最大6分岐まで可能です。

一般仕様

商用周波耐電圧	AC2500V・1分間
絶縁抵抗	DC500Vメガにて1000M 以上
使用周囲温度	-20 ~ +55
端子台材質	ポリカーボネート

ご注文に際して

KT400NF - 3 J

基本形式

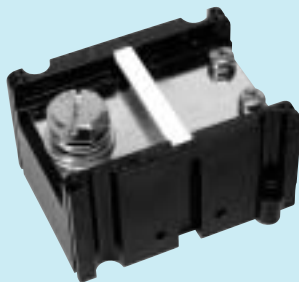
ブロック数

組立仕様 : J ... シャフト式

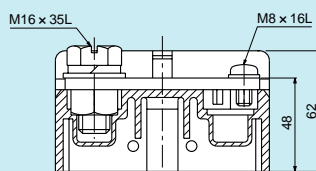
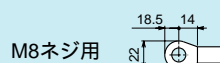
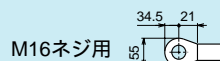
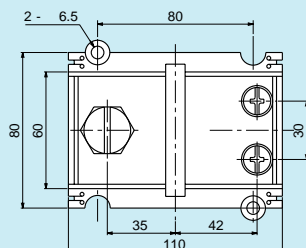
*海外規格認定仕様は157ページをご参照下さい。

*端子台単体をご注文の際は基本形式のみをご指定下さい。

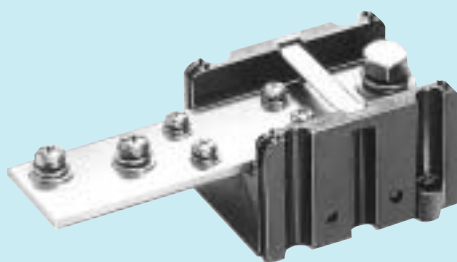
KT600NT



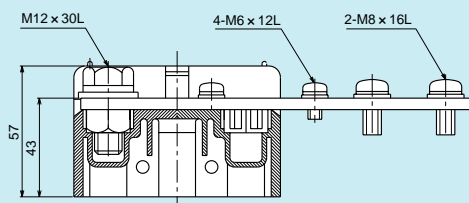
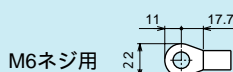
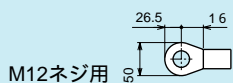
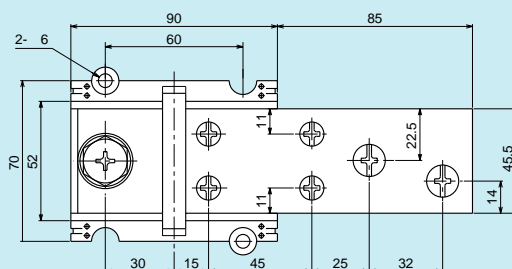
定格電圧	600V	
定格電流	600A	
適合電線	325mm ² /60mm ²	
締付トルク範囲	M16:25.0 ~ 37.5N・m M8 :6.0 ~ 9.0N・m	
単体梱包数		
標準仕様	シャフトロッド	KT600-()f
	側板	KTN-g
	保護カバー	



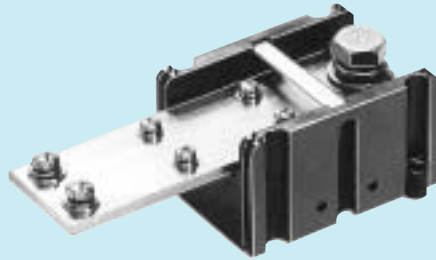
KT400NF



定格電圧	600V	
定格電流	400A	
適合電線	200mm ² /38mm ² /100mm ²	
締付トルク範囲	M12:14.0 ~ 21.0N・m M6 :2.5 ~ 3.75N・m M8 :6.0 ~ 9.0N・m	
単体梱包数		
標準仕様	シャフトロッド	KT400-()f
	側板	KTN-g
	保護カバー	



KT600NF



定格電圧	600V	
定格電流	600A	
適合電線	325mm ² /60mm ² /100mm ²	
締付トルク範囲	M16:25.0 ~ 37.5N・m	
	M6 :2.5 ~ 3.75N・m M8 :6.0 ~ 9.0N・m	
単体梱包数		
選 用 材 質	シャフトロッド	KT600-()f
	側板	KTN-g
	保護カバー	

注：定格電流の適合電線による電流値は179ページを参照下さい。

