

特長

最大4分岐まで可能な分岐用端子台です。
 125A ~ 400Aまでの電流レンジに対応しています。
 専用レールに対応していますから定格仕様の異なる端子台と同一レールに搭載が可能です。
 シャフト式にも組み立て可能。取り付けスペースに制約のある時に便利です。

一般仕様

商用周波耐電圧	AC2500V・1分間
絶縁抵抗	DC500Vメガにて1000M 以上
使用周囲温度	-20 ~ +55
端子台材質	ポリカボネート

準拠規格

JIS C2811 「工業用端子台」

ご注文に際して

KT200NF - 3 J

基本形式

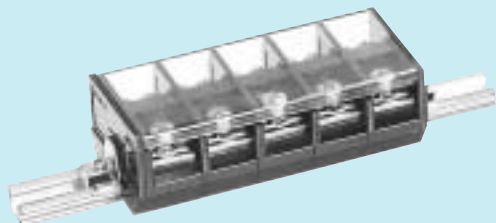
ブロック数

組立仕様 : C ... レール式
 (専用レール)

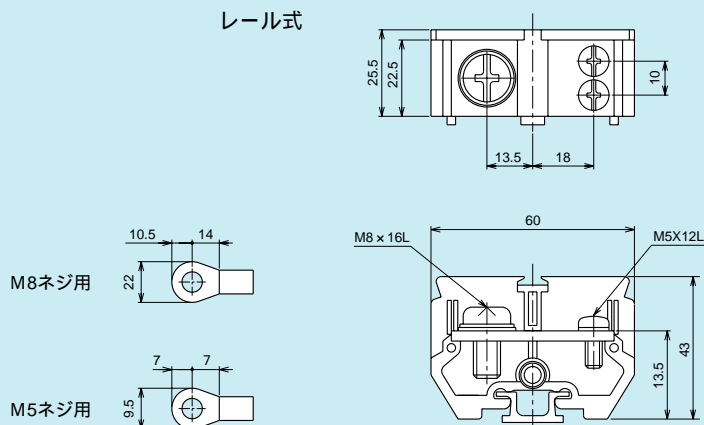
: J ... シャフト式

*端子台単体をご注文の際は基本形式のみをご指定下さい。

KT125T



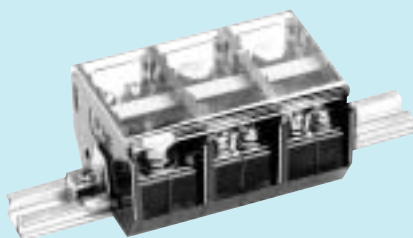
レール式



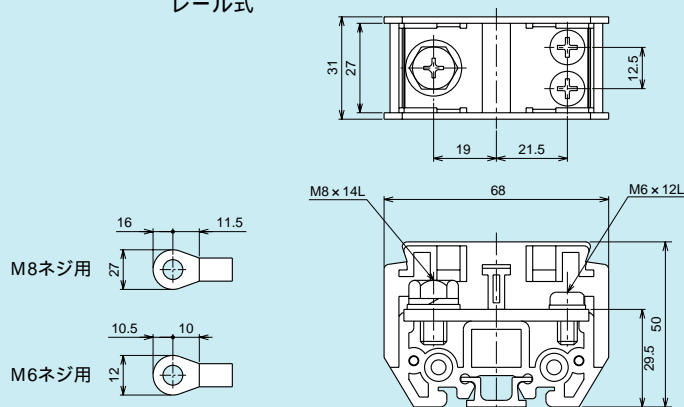
定格電圧	600V	
定格電流	125A (132A) 注	
適合電線	38mm ² /5.5mm ²	
締付トルク範囲	M8:6.0 ~ 9.0N・m M5:2.0 ~ 3.0N・m	
単体梱包数		
適合アクセサリ	取り付けレール	KT-c
	終末板	KT100-a
	固定金具	KT-b,KT-b1
	シャフトロッド	KT-f
	側板	KT100-g
	記名板	KT-e
保護カバー	KT100-d	

注：定格電流の適合電線による電流値は179ページを参照下さい。

KT150T



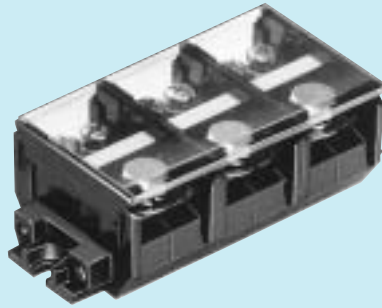
レール式



定格電圧	600V	
定格電流	150A (175A) 注	
適合電線	60mm ² /14mm ²	
締付トルク範囲	M8:6.0 ~ 9.0N・m M6:2.5 ~ 3.75N・m	
単体梱包数		
適合アクセサリ	取り付けレール	KT-c
	固定金具	KT-b,KT-b1
	シャフトロッド	KT150-()f
	側板	KT150-g,KT200N-g
	記名板	KT150-e(標準装備)
	保護カバー	KT100-d,KT150-sd

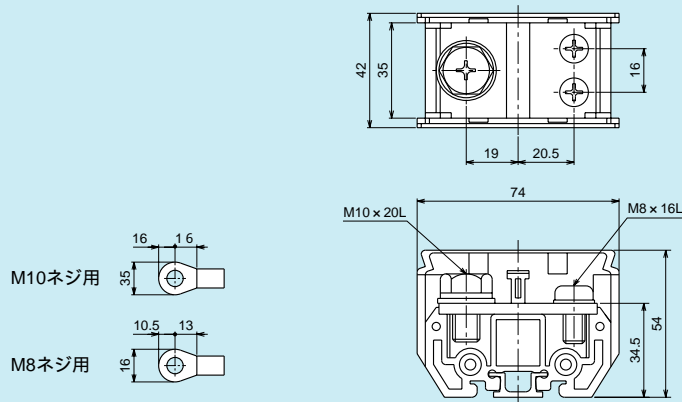
注：定格電流の適合電線による電流値は179ページを参照下さい。

KT200NT



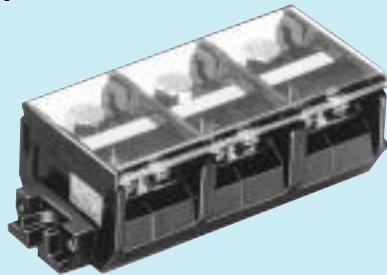
定格電圧	600V	
定格電流	200A (240A) 注	
適合電線	100mm ² /14mm ²	
締付トルク範囲	M10:10.0 ~ 15.0N・m M8 :6.0 ~ 9.0N・m	
単体梱包数		
適合アクセサリ	取り付けレール	KT-c
	固定金具	KT-b,KT-b1
	シャフトロッド	KT200N-()f
	側板	KT150-g,KT200N-g
	記名板	KT200N-e(標準装備)
保護カバー	KT200N-d,KT200N-sd	

注：定格電流の適合電線による電流値は179ページを参照下さい。



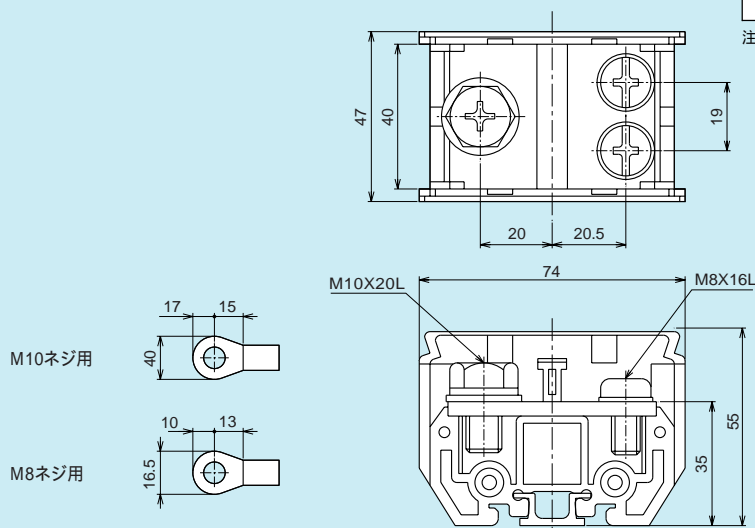
専用レール搭載タイプ

KT300NT

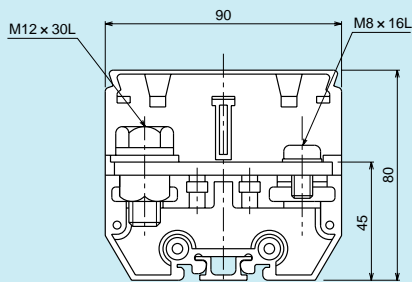
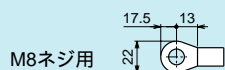
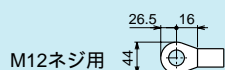
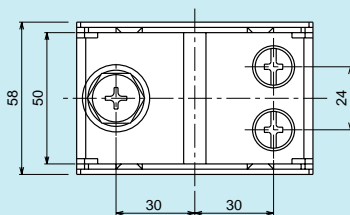


定格電圧	600V	
定格電流	300A (310A) 注	
適合電線	150mm ² /22mm ²	
締付トルク範囲	M10:10.0 ~ 15.0N・m M8 :6.0 ~ 9.0N・m	
単体梱包数		
適合アクセサリ	取り付けレール	KT-c
	固定金具	KT-b,KT-b1
	シャフトロッド	KT300N-()f
	側板	KT150-g,KT200N-g
	記名板	KT300N-e(標準装備)
保護カバー	KT200N-d,KT300N-sd	

注：定格電流の適合電線による電流値は179ページを参照下さい。



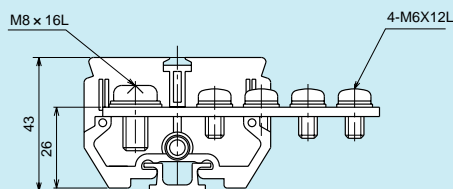
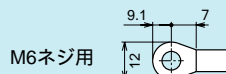
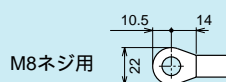
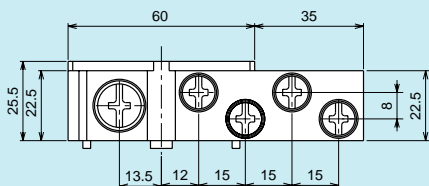
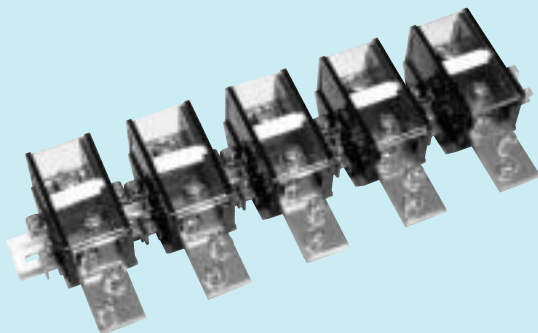
KT400ZT



定格電圧	600V	
定格電流	400A	
適合電線	200mm ² /38mm ²	
締付トルク範囲	M12:14.0 ~ 21.0N・m M8 :6.0 ~ 9.0N・m	
単体梱包数		
適合 アクセサリ	取り付けレール	KT-c
	固定金具	KT-b,KT-b1
	シャフトロッド	KT400Z-()f
	側板	KT150-g,KT200N-g
	記名板	KT400Z-e(標準装備)
保護カバー	KT400Z-d,KT400Z-sd	

注：定格電流の適合電線による電流値は179ページを参照下さい。

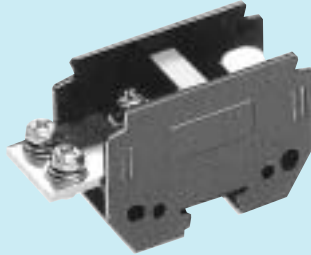
KT125F



定格電圧	600V	
定格電流	125A (132A) 注	
適合電線	38mm ² /8mm ²	
締付トルク範囲	M8:6.0 ~ 9.0N・m M6:2.5 ~ 3.75N・m	
単体梱包数		
適合 アクセサリ	取り付けレール	KT-c
	終末板	KT100-a
	固定金具	KT-b,KT-b1
	シャフトロッド	KT-f
	側板	KT100-g
	記名板	KT-e
保護カバー	KT100-d	

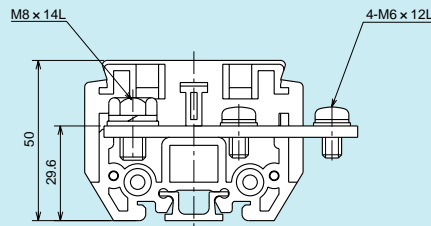
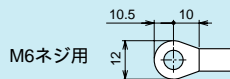
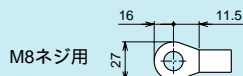
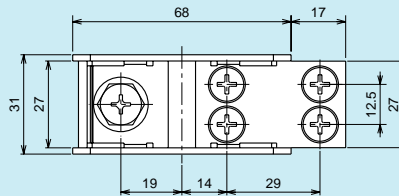
注：定格電流の適合電線による電流値は179ページを参照下さい。

KT150F

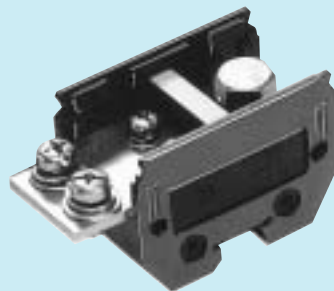


定格電圧	600V	
定格電流	150A (175A) 注	
適合電線	60mm ² /14mm ²	
締付トルク範囲	M8:6.0 ~ 9.0N・m M6:2.5 ~ 3.75N・m	
単体梱包数		
適合アクセサリ	取り付けレール	KT-c
	固定金具	KT-b,KT-b1
	シャフトロッド	KT150-()f
	側板	KT150-g,KT200N-g
	記名板	KT150-e(標準装備)
保護カバー	KT100-d,KT150-sd	

注：定格電流の適合電線による電流値は179ページを参照下さい。

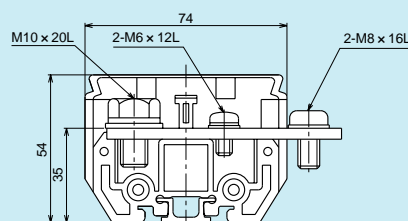
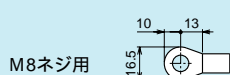
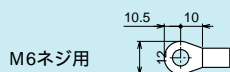
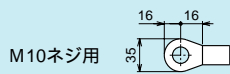
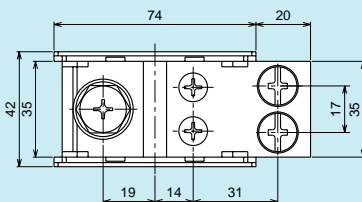


KT200NF



定格電圧	600V	
定格電流	200A (240A) 注	
適合電線	100mm ² /14mm ² /22mm ²	
締付トルク範囲	M10:10.0 ~ 15.0N・m M6 :2.5 ~ 3.75N・m M8 :6.0 ~ 9.0N・m	
単体梱包数		
適合アクセサリ	取り付けレール	KT-c
	固定金具	KT-b,KT-b1
	シャフトロッド	KT200N-()f
	側板	KT150-g,KT200N-g
	記名板	KT200N-e(標準装備)
保護カバー	KT200N-d,KT200N-sd	

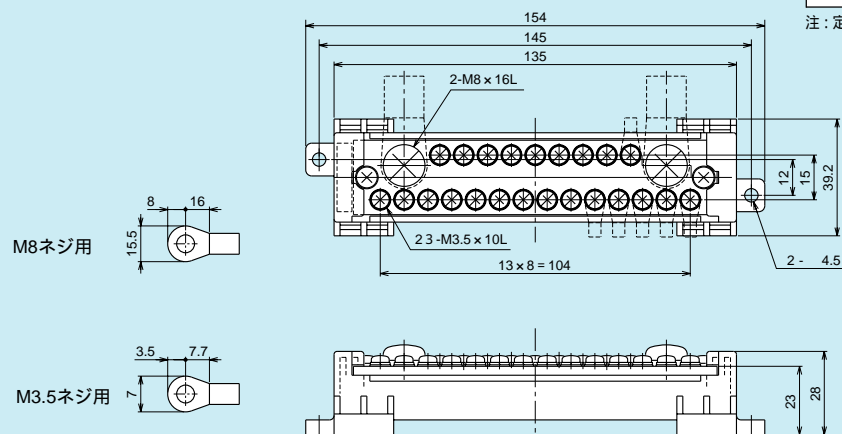
注：定格電流の適合電線による電流値は179ページを参照下さい。

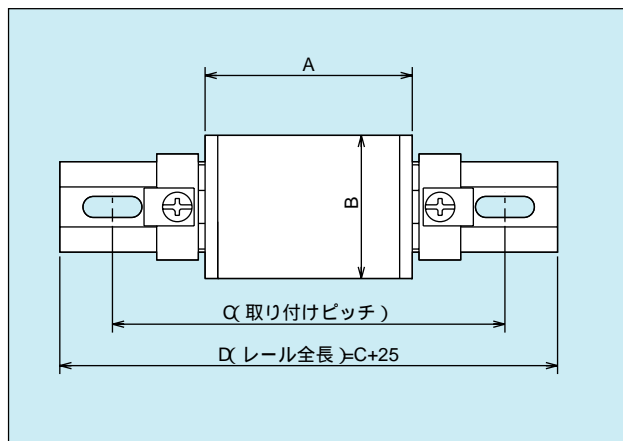


UCTB

定格電圧	600V	
定格電流	15A/120A (132A) 注	
適合電線	2mm ² /38mm ²	
締付トルク範囲	M8 :6.0 ~ 9.0N・m M3.5:0.8 ~ 1.2N・m	
単体梱包数		
適合アクセサリ	取り付けレール	UK-c, EK-ch
	固定金具	UK-b

注：定格電流の適合電線による電流値は179ページを参照下さい。





A,B寸法

形式	Aの計算式	B寸法
KT125T,KT125F	$(25.5N+8)^{\pm 0.1N}$	60
KT150T,KT150F	$31N^{\pm 0.1N}$	68
KT200NT,KT200NF	$42N^{\pm 0.1N}$	74
KT300NT	$48N^{\pm 0.1N}$	74
KT400ZT	$58N^{\pm 0.1N}$	90

(N=ブロック数)

C寸法

ブロック数	KT125T KT125F	KT150T KT150F	KT200NT KT200NF	KT300NT	KT400ZT
1	75	75	100	100	100
2	100	100	125	150	175
3	125	150	175	200	225
4	150	175	225	250	275
5	175	200	250	300	350
6	200	225	300	350	400
7	225	275	350	375	450
8	275	300	375	425	525
9	300	325	425	475	575
10	325	350	475	525	625
11	350	400	525	575	700
12	375	425	550	625	750
13	400	450	600	675	800
14	425	475	650	725	875
15	450	525	675	775	925
16	475	550	725	825	975
17	500	575	775	875	
18	525	600	800	925	
19	550	650	850	975	
20	575	675	900		
21	600	700	925		
22	625	725	975		
23	650	775			
24	675	800			
25	700	825			

- (注) 1. C寸法はA寸法を+公差で計算し、小数点第1位を四捨五入した値です。(密着取り付け)
 2. C寸法は固定金具KT-bを使用し、長穴センターで取り付けられた場合の取り付けピッチです。
 3. 取り付け寸法が300mm以上の時は、3点取り付けとして、取り付けねじピッチは300mm未満としてください。
 4. KT125F, KT150F, KT200NFを密着取り付けで使用される場合には絶縁距離を考慮のうえご使用下さい。

シャフト式端子台の最大極数

形式	最大極数	
	標準品	UL/CSA/EN規格認定品
KTNS	25	25
KTS	25	25
KTM	25	25
KT15N	25	25
KT15	25	25
KT25	25	23
KT35	25	19
KT60	20	14
KT80	20	13
KT125	15	12
KT150	12	12
KT200N	9	9
KT300N	9	9
KT400Z	7	7
KT600Z	3	3
KTT15	25	25
KTT20	25	25
KTNSS	25	25
KTSS	25	25
KTMS	25	25

最大極数以上になるとたわみが発生しやすくなりますので、上記極数以下でご注文願います。