



特長

裸線接続が可能な、クランプ式の断路端子台です。
裸線接続が可能ですから配線作業時間が大幅に短縮
できます。
DIN35mm幅及びDIN G型レールに対応していますか
らEKシリーズと同一レールに搭載が可能です。
UL・CSA・EN規格認定品です。

一般仕様

商用周波耐電圧	AC2500V・1分間
絶縁抵抗	DC500Vメガにて1000M 以上
使用周囲温度	-20 ~ +55
端子台材質	変性P.P.E

準拠規格

JIS C2811 「工業用端子台」

ご使用上の注意事項

断路操作は無負荷状態で行って下さい。

ご注文に際して

EKD6 - 10 CG(EN)

基本形式

ブロック数

- 取り付け仕様 : CU ... レール式
(DIN35mm幅レール)
- : CH ... レール式
(DINハイマウントレール)
- : CG ... レール式
(DIN G型レール)

- 海外規格認定仕様 : 無記入 ... 標準品
(UL) ... UL規格認定品
(CSA) ... CSA規格認定品
(EN) ... EN規格認定品

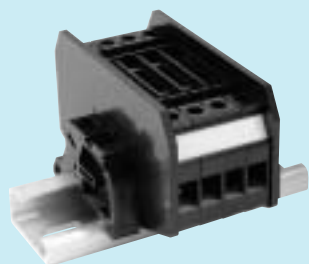
* 海外規格認定仕様は137・138ページをご参照下さい。

* 端子台単体をご注文の際は基本形式のみをご指定下さい。

EKD6

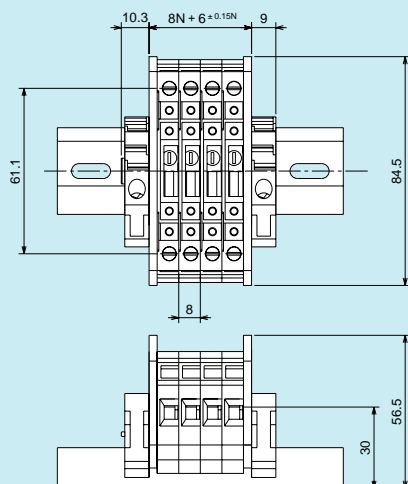


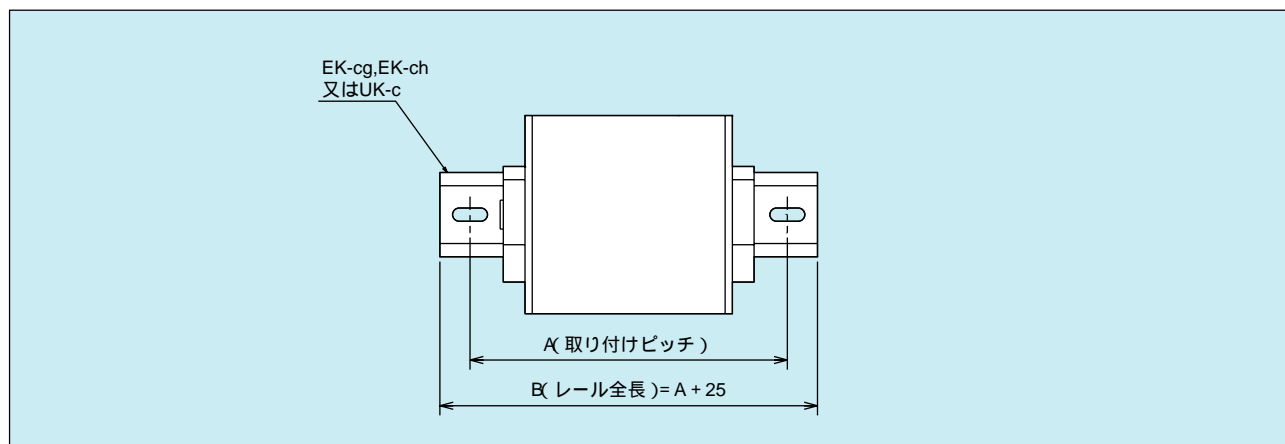
TUV Rheinland



定格電圧	600V	
定格電流	30A	
適合電線	0.5 ~ 8mm ²	
締付トルク	1.0N・m	
電線むき長さ	12mm	
単体梱包数	33	
適合アクセサリ	取り付けレール	UK-c, EK-ch, EK-cg
	終末板	EKD6-a
	終端止め	EK-b
	記名板	EK-e, EK-6e

レール式





A寸法

ブロック数	A寸法
1	50
2	75
3	75
4	75
5	100
6	100
7	100
8	125
9	125
10	125
11	150
12	150
13	150
14	150
15	175
16	175
17	175
18	200
19	200
20	200
21	225
22	225
23	225
24	250
25	250

ブロック数	A寸法
26	250
27	275
28	275
29	275
30	300
31	300
32	300
33	325
34	325
35	325
36	350
37	350
38	350
39	375
40	375
41	375
42	400
43	400
44	400
45	425
46	425
47	425
48	450
49	450
50	450

- (注) 1. 固定金具 EK-b を使用し、長穴センターで取り付けられた場合の取り付けピッチです。
 2. 取り付け寸法が 300mm 以上の時は、3 点取り付けとして、取り付けねじピッチは 300mm 未満としてください。